

## ТЕХНІЧНИЙ ПАСПОРТ

800.01



### Адаптери для труб

Артикули: VG-801101, VG-801102, VG-801201,  
VG-801202; VG-801301, VG-801302



# 1. ВІДОМОСТІ ПРО СЕРТИФІКАЦІЮ

**Декларація відповідності:** «Leagal quarantee» на продукцію відповідно до статті 5 Директиви 1999/44/ЄС.



**Продукція сертифікована в Україні відповідно до стандартів.**

# 2. ОСНОВНІ ВІДОМОСТІ ПРО ВИРІБ

**Призначення:** адаптери даної серії призначені для приєднання металополімерних і полімерних (зі зшитого поліетилену) труб до запірної та регулюючої арматури, розподільних колекторів та інших приладів з приєднувальним розміром 3/4" «євроконус».

**Виробник:** ZHEJIANG VALOGIN TECHNOLOGY CO., LTD / ЧЖЕЦЗЯН ВАЛОДЖИН ТЕХНОЛОДЖИ КО., ЛТД

**Позначення виробу (артикули):**

Фото	Артикул	Найменування	Розмір
	VG-801101	Адаптер для металополімерних труб V&G	16x2,0 x 3/4»
	VG-801102		20x2,0 x 3/4»
	VG-801201	Адаптер для полімерних труб V&G	16x2,0 x 3/4»
	VG-801202		20x2,0 x 3/4»
	VG-801301		16x2,2 x 3/4»
	VG-801302		20x2,8 x 3/4»

# 3. ОСНОВНІ ТЕХНІЧНІ ДАНІ ТА ХАРАКТЕРИСТИКИ

## А. Технічні характеристики

Адаптери для труб						
Артикул	VG-801101	VG-801102	VG-801201	VG-801202	VG-801301	VG-801302
Приєднувальна різьба	3/4"					
Робочий тиск, РН, МПа	1					
Пробний тиск, Рпр, МПа	1,5					
Робоча температура теплоносія, °С	від 5 до 95					
Вага, г	66	78	66	78	62	77
Момент затягування приєднувальної різьби, Н·м	35	45	50	50	50	50
Середній повний строк служби	20 років					

## В. Матеріал виготовлення та конструкція

### Адаптер для металополімерних труб



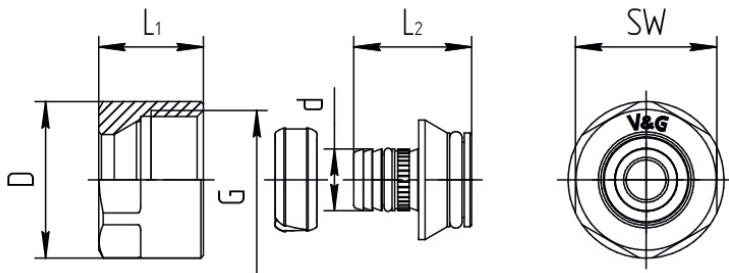
Найменування	Матеріал
Гайка (1)	CW617N
Штуцер (2)	CW617N
Затискне кільце (3)	CW614N
Ізольююче кільце (4)	PTFE
Ущільнювальне кільце (5)	EPDM
Ущільн. кільце штуцера (6)	EPDM

### Адаптер для полімерних труб



Найменування	Матеріал
Гайка (1)	CW617N
Штуцер (2)	CW617N
Затискне кільце (3)	CW614N
Ущільнювальне кільце (4)	EPDM

## С. Габаритні та приєднувальні розміри



Артикул	Розмір приєднувальної труби, мм		G	Габаритні розміри, мм				
	Зовн. $\varnothing$	Внутр. $\varnothing$		D	d	L1	L2	SW
Адаптер для металополімерних труб								
VG- 801101	16	2	3/4"	30	11,8	20	22,5	27
VG- 801102	20	2			15,8	26	28	

Артикул	Розмір приєднуваль- ної труби, мм		G	Габаритні розміри, мм				
	Зовн. ø	Внутр. ø		D	d	L1	L2	SW
Адаптер для полімерних труб								
VG-801201	16	2	3/4"	30	11,9	20	22	27
VG-801202	20	2			16	26	28	
VG-801301	16	2,2			11,6	20	22	
VG-801302	20	2,8			14,4	26	28	

## 4. МОНТАЖ

- ▶ Монтаж кульового крана повинен проводитись спеціалістом або спеціалізованою організацією відповідно до вимог нормативної документації.
- ▶ При монтажі адаптерів VALOGIN необхідно дотримуватися наступної інструкції:
  - > Трубу відрізати строго перпендикулярно до її осі спеціальним інструментом.
  - > Прибрати задирки з вихідної частини труби.
  - > Відкалібрувати вихідний переріз труби (тільки для металополімерної труби).
  - > Надягти гайку на трубу різьбою у бік вихідного перерізу труби.
  - > Надягти затискне кільце на трубу.
  - > Вставити штуцер у трубу до упору.
  - > Вставити трубу з встановленим адаптером у відповідний штуцер обладнання і затягнути гайку вручну на кілька обертів.
  - > Затягнути гайку гайковим ключем з відкритим зівом, дотримуючись максимального крутного моменту, зазначеного в пункті 3.1 таблиці 2.
- ▶ Після завершення монтажних робіт необхідно провести індивідуальні випробування змонтованого обладнання зі складанням акту.
- ▶ Перевірка з'єднання на герметичність проводиться не менше 30 хвилин під тиском, що в 1,5 рази перевищує робочий, але не менше 0,6 МПа (6 бар).
- ▶ З'єднання за допомогою адаптерів VALOGIN є розбірним та обслуговуваним, тому з'єднання мають бути в доступному місці для періодичної ревізії. Використання з'єднання в монолітних конструкціях (підлоги, стін тощо) заборонено.

## 5. ЕКСПЛУАТАЦІЯ

- ▶ Перед початком опалювального сезону, але не менше одного разу на 6

місяців, необхідно проводити огляд з'єднань, у разі ослаблення з'єднання необхідно підтягнути гайку адаптера.

- ▶ Підтягувати або послаблювати з'єднання необхідно лише на холодному трубопроводі.

## 6. УМОВИ ЗБЕРІГАННЯ ТА ТРАНСПОРТУВАННЯ

Вироби транспортуються в упаковці підприємства-виробника відповідно до правил, що діють на виді транспорту, що використовується.

## 7. ГАРАНТІЯ ВИРОБНИКА (ПОСТАЧАЛЬНИКА)

- ▶ Середній повний термін служби кульового крана з накидною гайкою: 20 років. Виробник (постачальник) гарантує працездатність та відповідність вимогам безпеки виробу за умови дотримання споживачем умов цього технічного паспорта 800.01.
- ▶ Вся продукція V&G VALOGIN має міжнародний поліс страхування відповідальності виробника за якість продукції.
- ▶ Гарантійний термін експлуатації: 36 місяців з дати продажу кінцевому споживачеві/з дня здачі об'єкта у експлуатацію. Гарантія поширюється попри всі дефекти, що виникли з вини заводу-виробника.
- ▶ Гарантія не поширюється на дефекти, що виникли у випадках:
  - > Порушення паспортних режимів зберігання, транспортування, монтажу та експлуатації виробу.
  - > Наявність слідів стороннього втручання у конструкцію виробу.
  - > Вплив речовин, агресивних до матеріалів виробу.
  - > Вплив на виріб надмірної сили.
  - > Вплив на виріб пожеж, стихій та інших форс-мажорних обставин.
  - > Гарантія також не діє у випадках, якщо буде частково або повністю змінено, стерто, видалено або нерозбірливо видно маркування заводу-виробника.
  - > У разі необґрунтованості претензії витрати на діагностику та експертизу виробу оплачуються покупцем.
- ▶ Виробник залишає за собою право вносити до конструкції виробу зміни, що не впливають на заявлені технічні характеристики.

НОТАТКИ

A series of horizontal dotted lines for writing notes.

Найменування **Адаптери для труб**

Артикул \_\_\_\_\_

Кількість \_\_\_\_\_

Назва та адреса продавця \_\_\_\_\_

Дата продажу \_\_\_\_\_

ПІБ продавця \_\_\_\_\_

Підпис продавця \_\_\_\_\_

Печатка продавця

З умовами гарантії згоден(на) \_\_\_\_\_ Підпис покупця \_\_\_\_\_

Помітка щодо повернення товару \_\_\_\_\_

Дата/Підпис \_\_\_\_\_



**V&G**  
**VALOGIN**